

# Prévoir votre séjour en maternité (2 à 4 jours) à Bichat - Claude-Bernard

Il vous est conseillé d'apporter :

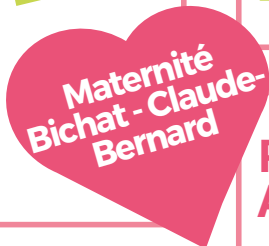
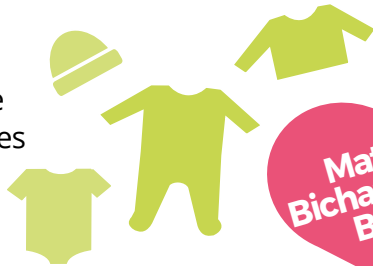
## EN SALLE DE NAISSANCE

- 1 brumisateur
- 1 boisson non gazeuse et sans pulpe
- 1 bouteille huile de pépin de raisin
- de la musique
- un coussin d'allaitement



## POUR LE NOUVEAU-NÉ :

- 1 body
- 1 pyjama
- 1 gilet en laine
- des chaussettes
- 1 bonnet
- 1 gigoteuse



## POUR VOUS-MÊME

- nécessaire de toilette (avec serviettes de toilette)
- pour l'allaitement : soutien-gorge d'allaitement, coussinets, coussin d'allaitement, crème de prévention des crevasses, bouts de seins en silicone
- protections périodiques spéciales nuit
- slips jetables



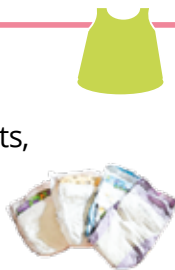
## POUR VOTRE DOSSIER ADMINISTRATIF

- attestation sécurité sociale
- papier d'identité
- livret de famille / reconnaissance anticipée ou acte de mariage (traduit)



## POUR VOTRE BÉBÉ

- pyjamas, bodies, bavoirs, bonnets, gilets en laine (1 à 2 par jour)
- gigoteuse (pas de couverture)
- savon/shampooing liquide hypoallergénique
- crème pour le corps "cold cream" (pas de lait)
- couches 1<sup>er</sup> age
- carrés de coton (2 à 3 paquets)
- serviettes de toilette (minimum 2)
- thermomètre de bain



## Pour me rendre visite c'est

- le papa : 8h à 21h
- la famille, les proches : 13h à 20h

## POUR RENTRER À LA MAISON

- N'oubliez pas d'installer votre bébé dans un siège auto "dos à la route", obligatoire (code de la route) dès le jour de la sortie de maternité.

