



RÉHABILITER

Campus Picpus

Un nouveau cadre de travail
pour étudiants et professionnels
de l'AP-HP

En 2013, l'Assistance Publique-Hôpitaux de Paris – AP-HP – a décidé de réhabiliter le bâtiment principal de l'ancien hôpital Rothschild dont les activités de soins avaient été transférées en 2010.

En 2017, après une réhabilitation d'envergure : remise en état intégrale de l'ouvrage, des volumes, des façades et des mises aux normes, ce bâtiment d'environ 15 000 m², regroupera en un seul lieu une partie des écoles de formation et des équipes de la direction des systèmes d'information de l'AP-HP.

La livraison du bâtiment, situé au 33 boulevard de Picpus à Paris, dans le XII^{ème} arrondissement, est prévue pour le mois de mai 2017.

Un bâtiment hospitalier promis à une nouvelle affectation

Dans le cadre de l'aménagement de la zone d'activité Paris Rive Gauche, l'AP-HP a cédé des terrains de l'hôpital de la Pitié-Salpêtrière où sont actuellement localisés plusieurs de ses écoles et centres de formation.

Cette cession a permis à l'AP-HP de choisir un nouveau lieu d'implantation pour les activités de formation et ainsi de rassembler, pour la première fois, sur un campus, plusieurs écoles jusqu'alors éparpillées géographiquement.

Le choix s'est porté sur le site de l'hôpital Rothschild.

Pour l'AP-HP, l'objectif est double :

- accroître l'attractivité de son offre de formation pour des pratiques pédagogiques innovantes grâce à des équipements informatiques modernes, interactifs, et de simulation ;
- réunir l'ensemble des personnels de la direction des systèmes d'information dont une partie des équipes est déjà installée sur le site de l'hôpital Rothschild.



État projeté du bâtiment depuis le jardin de l'hôpital Rothschild (image de synthèse)
©DPA/ADAGP

Un cadre de travail renouvelé

Le bâtiment, conçu par Dominique Perrault, architecte, répond à la volonté de l'AP-HP de décroiser les formations, de favoriser la transversalité entre les équipes, et de multiplier les échanges entre les différentes filières d'étudiants ou de stagiaires.

Doté d'équipements modernes, la capacité des salles de cours sera modulable en fonction de la taille des groupes et des enseignements.

Le hall du « Campus Picpus » (image de synthèse) - ©DPA/ADAGP



Ce nouveau lieu offrira un cadre de travail agréable : espaces de convivialité dédiés aux étudiants, Wifi, restauration et cafétéria, centre de documentation constitué d'espaces de travail, terrasses végétalisées, jardins...



© Miguel-Fernandez-Galiano

Né en 1953, Dominique Perrault est architecte et urbaniste.

Acteur engagé de l'architecture contemporaine, professeur à l'Ecole Polytechnique Fédérale de Lausanne, conférencier en France et à l'étranger, il est membre du Conseil Scientifique de l'Atelier International du Grand Paris depuis 2012.

Architecte de la Bibliothèque nationale de France après avoir remporté le concours en 1989, il est l'auteur entre autres du vélodrome et de la piscine olympique de Berlin, de l'extension de la Cour de justice de l'Union Européenne à Luxembourg, du centre olympique de tennis à Madrid, du campus de l'université féminine Ewha à Séoul, ou encore de la tour Fukoku à Osaka. En 2014, il livre la plus haute tour de Vienne, icône du nouveau quartier d'affaires, ainsi que le Grand Théâtre des Cordeliers à Albi.

Dominique Perrault conduit d'importantes opérations de réhabilitation patrimoniale dont celle du pavillon Dufour à Versailles, de la Poste du Louvre et du prestigieux hippodrome de Longchamp à Paris.

Il travaille actuellement à une mission d'étude et d'orientation, confiée par le Président de la République, sur l'avenir de l'île de la Cité sur les vingt-cinq prochaines années.

Qui sera hébergé dans ce nouveau bâtiment ?

La direction des systèmes d'information

- L'agence technique informatique,
- le département web, innovation, données,
- les centres de compétences et de services gestion et patients,
- les missions transverses, répartis dans ce bâtiment et les trois pavillons voisins.

Des structures de formation initiale de l'AP-HP

- L'institut de formation des cadres de santé - **IFCS** -
- L'institut de formation en soins infirmiers - **IFSI** -, actuellement à l'hôpital Saint-Antoine
- Les instituts de formation des aides-soignants - **IFAS** - actuellement à l'hôpital Bicêtre et à l'hôpital Charles-Foix
- L'école de puériculture
- L'institut de formation d'auxiliaire de puériculture - **IFAP** - actuellement à l'hôpital Armand-Trousseau
- L'institut de formation des manipulateurs en électroradiologie médicale - **IFMEM** -
- Le centre de formation des préparateurs en pharmacie hospitalière - **CFPPH** -

Des structures de formation continue de l'AP-HP

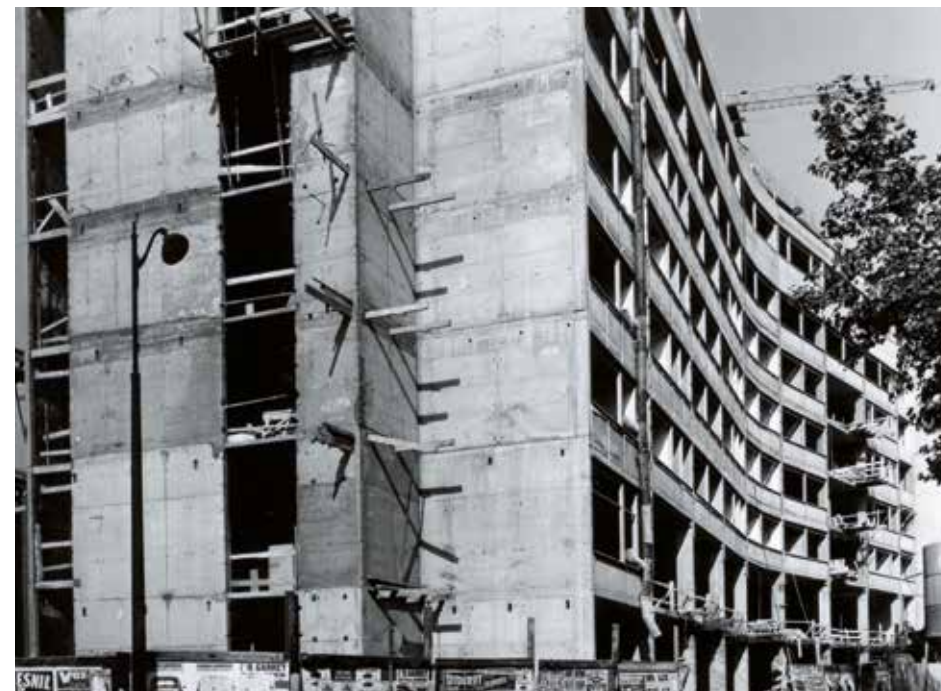
- Le centre de formation continue en management et pratiques professionnelles pour le personnel hospitalier - **CFC MPPPH** -
- Le centre de formation aux techniques administratives - **CFTA** -
- Le centre de formation aux techniques ouvrières - **CFTO** -
- L'institut de formation des techniciens de laboratoires médicales - **IFTLM** -
- L'institut de formation des travailleurs sociaux - **IFTS** -

La Direction du centre de la formation et du développement des compétences - CFDC - et le service des concours de la DRH de l'AP-HP

Le centre de documentation et le centre intermédiathèque de l'AP-HP



Le bâtiment « Picpus » a été conçu en 1971 par les architectes Riedberger et Chevalley.





Travaux de finition du gros œuvre en prévision de la pose de la nouvelle façade, février 2016

Une conduite de projet attentive à l'impact du chantier sur son environnement

Le chantier du « Campus Picpus » a été conçu, dès les études de réhabilitation du bâtiment, avec un seul objectif : réduire les nuisances par la valorisation et traçabilité des déchets et la limitation des pollutions.

Le chantier est aussi conduit de manière à en réduire l'impact sur le quartier et ses habitants.

Il bénéficie du label « écosite » qui prévoit notamment :

- la limitation des nuisances acoustiques à chaque phase du chantier,
- l'aménagement d'horaires (7 h 30 - 16 h 30) pour les travaux les plus bruyants y compris livraisons et déchargements,

- l'utilisation des matériels performants d'un point de vue acoustique,
- une aspiration par zone de travaux afin de limiter la propagation de la poussière.

Aujourd'hui, la rénovation est classée :

- très performante dans la conduite du chantier, la gestion de l'énergie, la maintenance et la pérennité du bâtiment.
- performante pour le confort acoustique et olfactif, la qualité de l'air et de l'eau.

À la réception du bâtiment, l'AP-HP souhaite obtenir la certification Haute Qualité Environnementale.

Une réhabilitation qui allie excellence architecturale et haute qualité environnementale

Pour favoriser l'intégration du bâtiment dans son environnement, la hauteur totale a été réduite sur une partie du bâtiment, garantissant ainsi

aux riverains plus de lumière naturelle. La végétalisation du site et notamment des terrasses valorisera les vues extérieures.

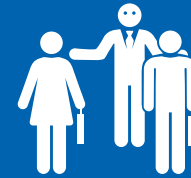


État projeté du bâtiment depuis le boulevard Picpus (image de synthèse) - ©DPA/ADAGP

CHIFFRES CLÉS



· un bâtiment de 8 étages
d'environ 15 000 m²



· plus de 1850 personnes pourront être
accueillies - étudiants, stagiaires, visiteurs -



· plus de 400 professionnels de la formation
et de la direction des systèmes d'information

CALENDRIER

• *Décembre 2014*

Notification du marché de réhabilitation
du bâtiment « Picpus » et démarrage de l'opération

• *Mars 2015*

Dépôt du permis de construire

• *Fin juillet 2015*

Délivrance du permis de construire

• *Fin novembre 2015*

Démarrage des travaux

• *Mai 2017*

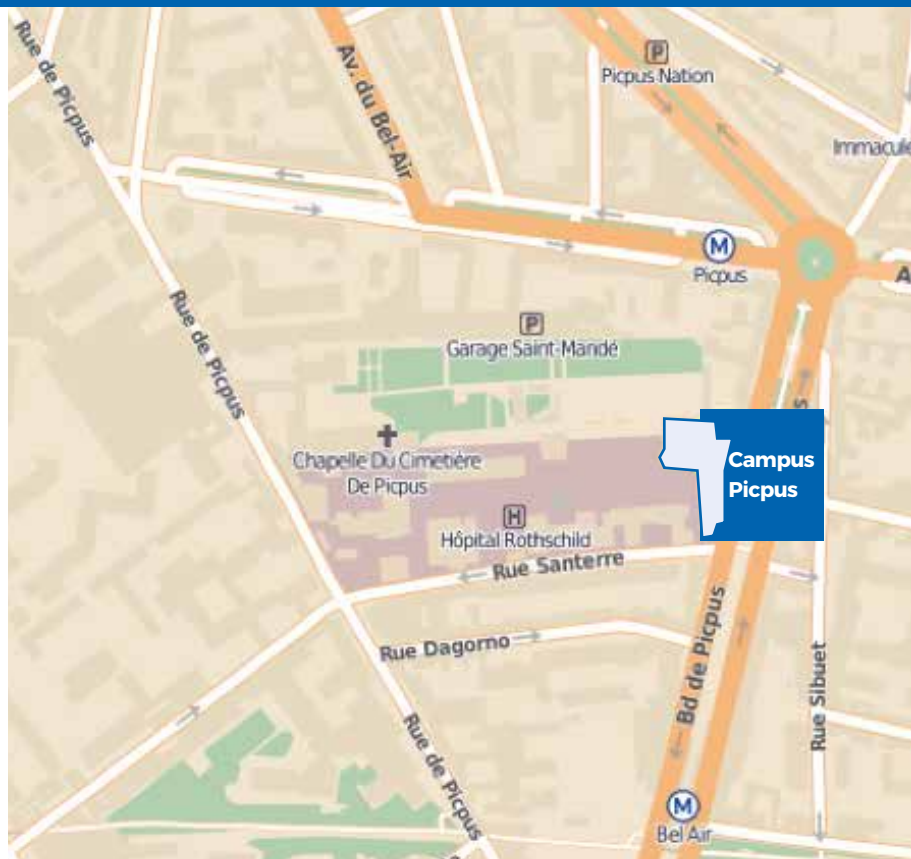
Fin des travaux et réception du bâtiment

Ouverture pour la rentrée scolaire septembre 2017

L'AP-HP est un centre hospitalier universitaire à dimension européenne mondialement reconnu. Ses 39 hôpitaux accueillent chaque année 8 millions de personnes malades : en consultation, en urgence, lors d'hospitalisations programmées ou en hospitalisation à domicile. Elle assure un service public de santé pour tous, 24h/24, et c'est pour elle à la fois un devoir et une fierté.

L'AP-HP est le premier employeur d'Île-de-France : 100 000 personnes – médecins, chercheurs, paramédicaux, personnels administratifs et ouvriers – y travaillent.

« Campus Picpus » 33 bd de Picpus 75012 Paris



extrait de fr.mappy.com

