



Direction de la communication de l'AP-HP - Impression SMS - Novembre 2017

Reconversion et réhabilitation par Dominique Perrault, architecte avec les bureaux d'études techniques Artelia et HQE Tribu Energie et Bouygues - Ouvrages Publics

Nous

Lettre des personnels de l'AP-HP

Campus Picpus : une réhabilitation exemplaire

Bâtiment conçu par l'architecte Dominique Perrault

Le 4 septembre 2017 l'AP-HP a accueilli, au sein du Campus Picpus tout juste ouvert dans l'hôpital Rothschild, les **premiers étudiants et stagiaires** inscrits dans les centres de formation aux métiers du sanitaire, social et médico-social.

Quelques jours avant, s'y installaient les **personnels d'une grande partie des centres de formation initiale et continue** de l'AP-HP.

En effet, de nouveaux équipements informatiques et interactifs conjugués à des pratiques pédagogiques innovantes, marquent la volonté de l'AP-HP d'accroître l'attractivité de son offre de formation. En renforçant aussi les dynamiques entre les différents métiers, ce regroupement permet de décroisonner les formations, de favoriser la transversalité et de multiplier les échanges entre les différentes filières.

À la mi-septembre les 410 collaborateurs de la **Direction des systèmes d'information (DSI)** de l'AP-HP sont aussi réunis sur le Campus Picpus.

Rassembler toutes les équipes de cette direction en un lieu unique permet une plus grande agilité et une meilleure efficacité avec pour seul objectif : **réussir la transformation numérique** de l'AP-HP.

L'ouverture du Campus Picpus n'a été possible, dans un calendrier très contraint, que grâce à l'implication sans faille de toutes les personnes concernées au CFDC* et à la DSI. Ce projet ambitieux de réorganisation, nous le devons également à la DEFIP** et à la direction du siège de l'AP-HP, qui l'ont porté pour sa réhabilitation et son aménagement.

Qu'ils en soient tous remerciés.

En quelques chiffres



40 M€ D'INVESTISSEMENTS
DE L'AP-HP



15 000 M² SUR 8 ÉTAGES
AVEC **52 SALLES** DE FORMATION
ET DE TRAVAUX PRATIQUES



PLUS DE 2 000 PERSONNES
ACCUEILLIES SUR LE CAMPUS
DONT PLUS DE **1 000 ÉTUDIANTS**

*Centre de la formation et du développement des compétences

**Direction économique, financière, des investissements et du patrimoine



Vue depuis la cour intérieure du Campus Picpus

Une DSI au service de la transformation numérique de l'AP-HP

La Direction des systèmes d'information de l'AP-HP assure la mise en œuvre de plus de 260 projets, comme par exemple :

- ▶ Le déploiement du dossier patient informatisé unique Orbis, qui se poursuit dans l'ensemble des hôpitaux. «L'identité unique» sera opérationnelle en juin 2018. Les autres outils (urgences, blocs, médicaments...) se déploient progressivement.

- ▶ Le projet de remplacement de Gilda par la GAM, outil de gestion administrative des patients qui est en phase pilote depuis l'automne dans les Hôpitaux universitaires Est Parisien. Son déploiement aura lieu entre 2018 et 2019.

- ▶ Le développement d'applications mobiles, la mise en place d'un entrepôt de données de santé,...

Enfin, la gestion de l'ensemble du réseau et des salles informatiques ainsi que la surveillance de toutes les applications déployées par l'AP-HP sont en permanence assurées par les équipes de la DSI.



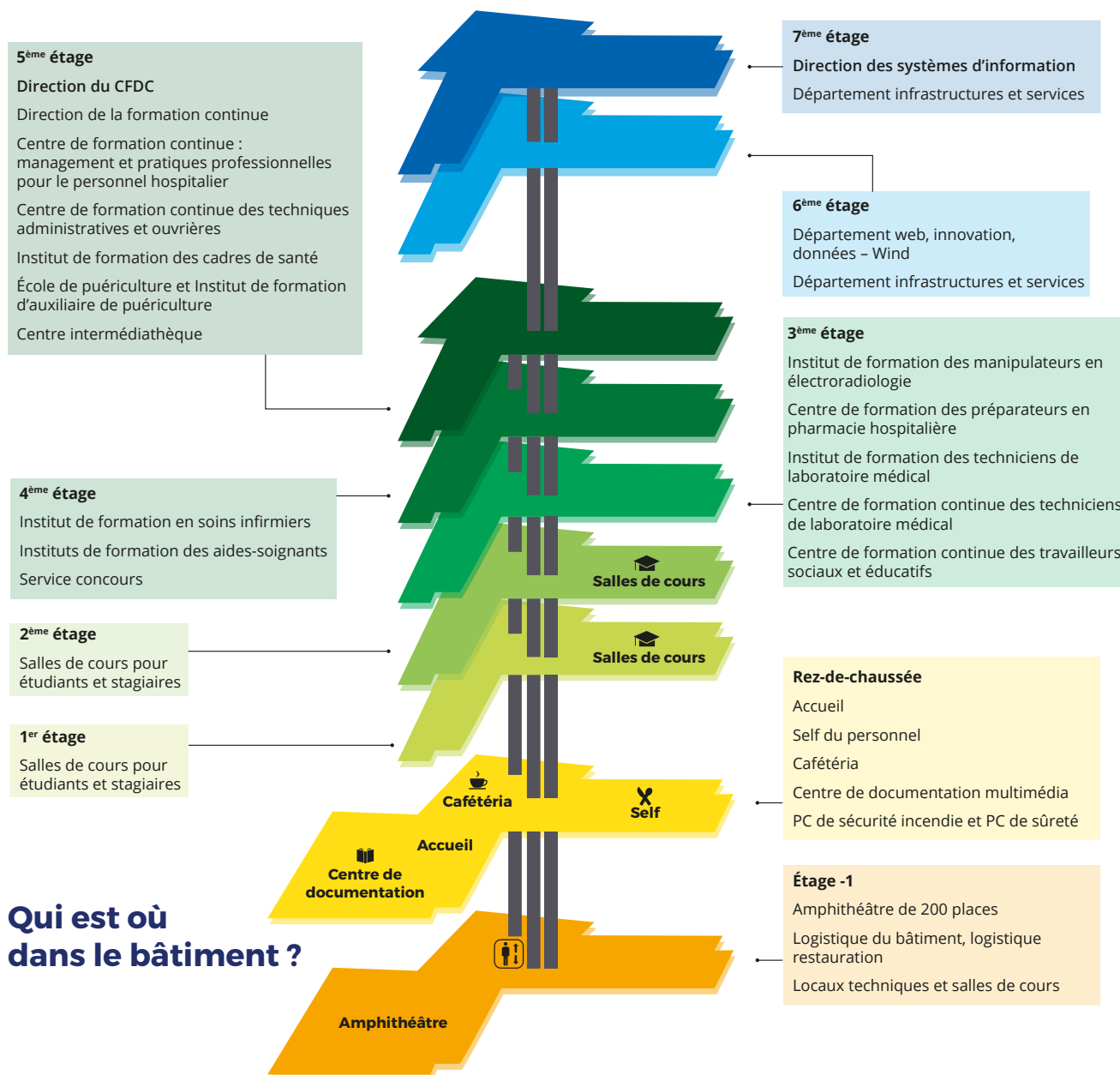
Focus

Installation sur le Campus Picpus du « pôle numérique de la formation » de l'AP-HP

Pour fédérer le secteur de la formation autour de l'innovation pédagogique et du numérique, le CFDC et la direction des ressources humaines de l'AP-HP ont créé, en 2016, un « pôle numérique de la formation ».

Il accompagne la transformation numérique du CFDC en proposant et en développant des solutions pour répondre à tous les besoins des professionnels de la formation : plateforme de formation en ligne / E-learning, serious game, MOOC...

Qui est où dans le bâtiment ?



À vous la parole

Prince-Magloire, étudiant en 1^{ère} année

Je ne m'attendais pas à voir une salle de radiologie équipée d'un appareil de simulation où l'on puisse s'entraîner. Lorsqu'on arrivera, en stage, sur le terrain, on ne sera pas surpris.

Jacques, administrateur base de données / DSI

Grâce au regroupement sur le Campus Picpus, on commence à mettre des visages sur le nom des personnes qu'on ne connaissait que par téléphone, par mail. C'est plus facile pour développer le relationnel et travailler ensemble en mode projet.

Geneviève, étudiante cadre de santé

La plupart des filières de formation sont rassemblées ici, ce qui facilite les rencontres et les échanges avec les élèves aides-soignants et les étudiants en soins infirmiers.

Bekele, étudiant en 1^{ère} année

C'est un bâtiment moderne. Les équipements mis à notre disposition sont au-delà de mes attentes.

Olivier, chef de projet / DSI

On a une gestion beaucoup plus sécurisée aujourd'hui avec les cartes CPE qui permettent d'accéder au bâtiment et de se connecter à nos sessions. Là on est vraiment dans l'ère du numérique.

Alcinda, élève en 1^{ère} année

Je suis très contente d'être ici, il y a tous les moyens pour étudier, et notamment le centre de documentation et les ordinateurs à notre disposition.

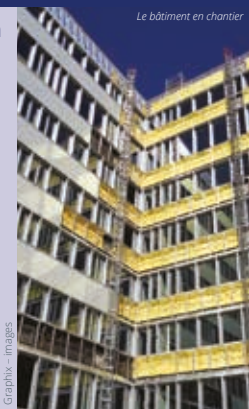
Sylvie, cadre de santé formateur

La proximité des différentes filières de formation au sein du campus facilite les échanges. Pour preuve, nous avons sollicité un formateur de l'école de radiologie dans le cadre de l'enseignement sur la curiethérapie.

Zoom

Réhabiliter plutôt que démolir pour reconstruire

Pour ce bâtiment, l'AP-HP a obtenu la certification Haute Qualité Environnementale. L'architecte, Dominique Perrault, l'a conçu de manière à réduire l'impact de son exploitation sur l'environnement. L'aménagement intérieur a été réalisé afin d'offrir un cadre de travail agréable. Une attention particulière a été portée à l'accès à la lumière naturelle dans les bureaux, salles d'enseignements et de détente; au confort visuel et acoustique du bâtiment. Le Campus Picpus s'inscrit pleinement dans la politique de développement durable de l'AP-HP: réhabiliter plutôt que démolir, tout en ayant réduit l'impact du chantier sur son environnement.



Le bâtiment en chantier